

**SIEMENS**



[siemens.com/logo](https://www.siemens.com/logo)

# LOGO! 8

## Simple. Genial. Simplemente superior.

El módulo lógico

Answers for industry.



## LOGO! 8, la nueva generación LOGO!

Desde hace mucho, LOGO! tiene su puesto fijo como módulo lógico inteligente para la implementación de soluciones de maniobra y control en pequeños proyectos de automatización. Gracias a un montaje sencillo, un trabajo de cableado mínimo y con la cómoda programación mediante LOGO! Soft Comfort, pueden implementarse rápidamente muchas soluciones para máquinas o instalaciones sencillas, en la automatización de edificios o para las más diversas aplicaciones incluso el ámbito particular.

Con **LOGO! 8**, el exitoso módulo lógico de Siemens, se da paso a la siguiente generación. El nuevo módulo cumple casi cualquier deseo de los usuarios con un manejo simplificado, una nueva pantalla y probadas posibilidades de comunicación a través de Ethernet. También hace sumamente sencilla la aplicación de servidor web. Además, la comunicación remota vía telefonía móvil a través de un módulo de comunicación, abre la gama de nuevas aplicaciones para usar LOGO!.

# LOGO! 8, funciones integradas

## Constantes

### Digital

- Entrada
- Tecla de cursor
- LOGO! Tecla de función del TD
- Bit de registro de desplazamiento
- Estado 0 (low)
- Estado 1 (high)
- Salida
- Conector abierto
- Marcas

### Analógico

- Entrada analógica
- Salida analógica
- Marca analógica

### Red

- Entrada de red
- Entrada de red analógica
- Salida de red
- Salida de red analógica

## Funciones básicas

- AND
- AND (flanco)
- NAND
- NAND (flanco)
- OR
- NOR
- XOR
- NOT

## Perfil de registro de datos

- Registro de datos



## Pantalla con nuevo aspecto y comportamiento

- Nueva pantalla de seis líneas con 16 caracteres por línea. Eso significa que ahora hay el doble de caracteres por aviso, y es posible la formulación clara de textos de aviso
- Pantalla con información de usuario clara y menos abreviaturas para unos textos de aviso y una información de estado más legibles, menús comprensibles y posibilidades de diagnóstico diferenciadas mediante la pantalla
- Retroiluminación seleccionable en los colores blanco, naranja y rojo para tener numerosas posibilidades nuevas, como el resalte visual, p. ej. de estados de alarma



## ◀ La nueva generación de módulos lógicos

- Ocho modelos base para todas las tensiones, con o sin pantalla
- Todos los modelos con interfaz Ethernet, tal delgados como el LOGO! 6 (o 4 módulos) y, naturalmente, con conexión compatible con las versiones anteriores
- Servidor web integrado en todas los modelos base
- Pantalla con nuevo aspecto y comportamiento
- Siete módulos digitales y tres módulos analógicos
- Aumento de las salidas digitales a 20 y de las salidas analógicas a ocho



## Comunicación remota vía red de telefonía móvil ▶

- Y, como novedad, comunicación por SMS para la transmisión de alarmas y control remoto mediante móvil con el módulo LOGO! CMR
- SMS para transmisión automática de alarmas de estados de la instalación
- Determinación y seguimiento de la posición vía GPS, p. ej. para un seguimiento de contenedores económico y aviso de la posición por SMS a una central
- CMR2020 puede intercambiar datos con LOGO! 8, enviar SMS automáticamente o leer órdenes de mando de los SMS e incorporarlas a LOGO! 8, e incluso sincronizar la hora en todo el mundo

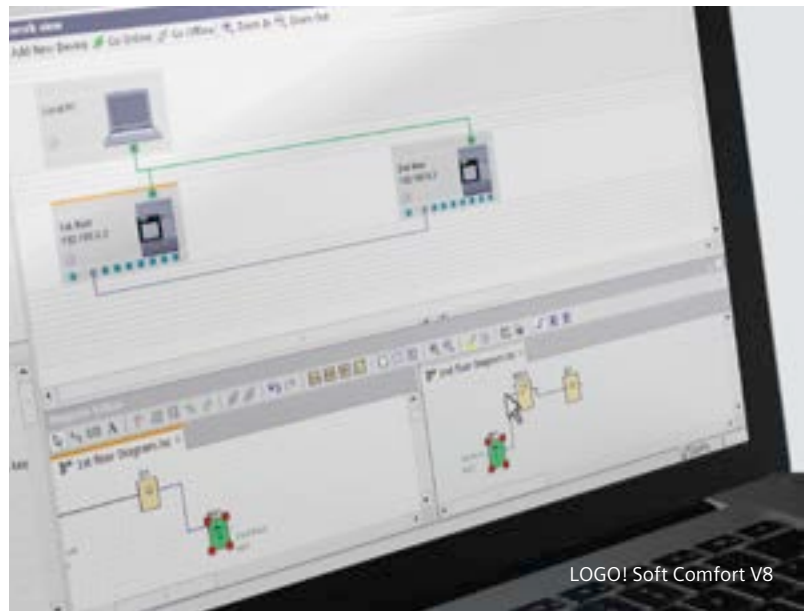
## ◀ Ethernet para todos y para todo: el nuevo estándar con LOGO! 8

- Interfaz Ethernet integrada para toda la familia de productos de LOGO! 8. Esto permite la comunicación de los módulos de LOGO! entre sí y con todos los sistemas de SIMATIC S7 vía Ethernet
- La interfaz Ethernet hace innecesarios los cables adicionales para programar o para el TDE; basta con el cable Ethernet estándar
- Con el módulo adicional LOGO! CSM como switch de 4 puertos Ethernet para ampliar las interfaces Ethernet, además, pueden implementarse pequeñas redes Ethernet locales económicas



## ◀ Servidor web integrado: más fácil, imposible

- Servidor web integrado en todos los equipos básicos para vigilar y controlar con LOGO! vía WLAN y a través de Internet; protegido por contraseña y adecuado para todos los navegadores normales
- Sencillísima configuración del servidor web mediante un clic de ratón en el software; no se requieren conocimientos de programación en HTML
- Los usuarios pueden seleccionar entre visualización idéntica a la de la pantalla del LOGO! o a la de la pantalla del TDE. Marcar la casilla del servidor web y ¡listo! Manejo de LOGO! 8 vía smartphone, tableta o PC con el mismo aspecto y comportamiento que en la pantalla del LOGO! 8 o del TDE; se requiere conexión del LOGO! 8 por router.



## Un mundo de aplicaciones... ▶

- Ideal para realizar tareas de automatización sencillas en la industria y en edificios, así como para innumerables aplicaciones especiales en los más diversos ámbitos de la vida
- En la infraestructura, LOGO! se aplica, por ejemplo, en la calefacción/ventilación/acondicionamiento de aire, en la automatización de edificios con control de iluminación, sombreado y riego; o en redes de vigilancia, como sistemas de alarma y el control de valores críticos.
- En la industria, LOGO! se emplea en dispositivos de transporte, desde una cinta transportadora hasta alimentadores automáticos de animales, en soluciones especiales como centrales solares o paneles informativos y señales de tráfico, hasta en controles de máquinas, bombas o instalaciones de filtrado, y mucho más

## ◀ El nuevo display de texto

- Nuevo LOGO! TDE con dos interfaces Ethernet
- Las mismas dimensiones de montaje que antes
- Mediante la conexión Ethernet no es necesaria la limitación a diez metros de distancia de LOGO!
- Pantalla mejorada, ahora con seis líneas y 20 caracteres por línea, es decir, más del doble de caracteres que hasta ahora para avisos en texto plano
- Como en la pantalla de LOGO!, en el nuevo TDE la retroiluminación también puede seleccionarse en los colores blanco, naranja y rojo para resalte visual, etc.



## ◀ Nuevo software con nuevo diseño

- Manejo tan sencillo como de costumbre en el modo de diagrama y, como novedad, configuración increíblemente sencilla en el modo de red
- Creación de programas y configuración intuitivas de las múltiples funciones, interconexión rápida y sencilla mediante un clic del mouse
- Configuración automática de la comunicación y representación en la vista de red
- Hasta tres programas visualizables uno junto a otro; las señales se pueden arrastrar y soltar de un programa a otro
- Integración sencilla de los programas de versiones anteriores



## ◀ ...LOGO! en todas partes

- Y, como siempre, sorprendente y fascinante: los usuarios encuentran soluciones completamente nuevas con LOGO!, como un remolque para gallinas para su cría o expendedores de leche fresca para su suministro a los consumidores en autoservicio
- ¿Quiere más propuestas? Encontrará numerosas aplicaciones interesantes de nuestros clientes, las novedades de LOGO!, así como muchos consejos y trucos en nuestra revista de clientes Siemens GO!: automatización con LOGO! y SIMATIC S7-1200
- [siemens.com/industry-magazines](http://siemens.com/industry-magazines)
- Aquí también puede suscribirse a GO!. Por supuesto, la revista para clientes es gratuita para usted.

## Funciones especiales

### Temporizador

- Retardo a la conexión
- Retardo a la desconexión
- Retardo a la conexión/desconexión
- Retardo a la conexión con memoria
- Relé de paso momentáneo/salida de impulsos
- Relé de paso momentáneo, activado por flancos
- Emisor de impulsos
- Generador aleatorio
- Automático de escalera
- Interruptor bifuncional
- Temporizador semanal
- Temporizador anual
- Reloj astronómico
- Cronómetro

### Contador

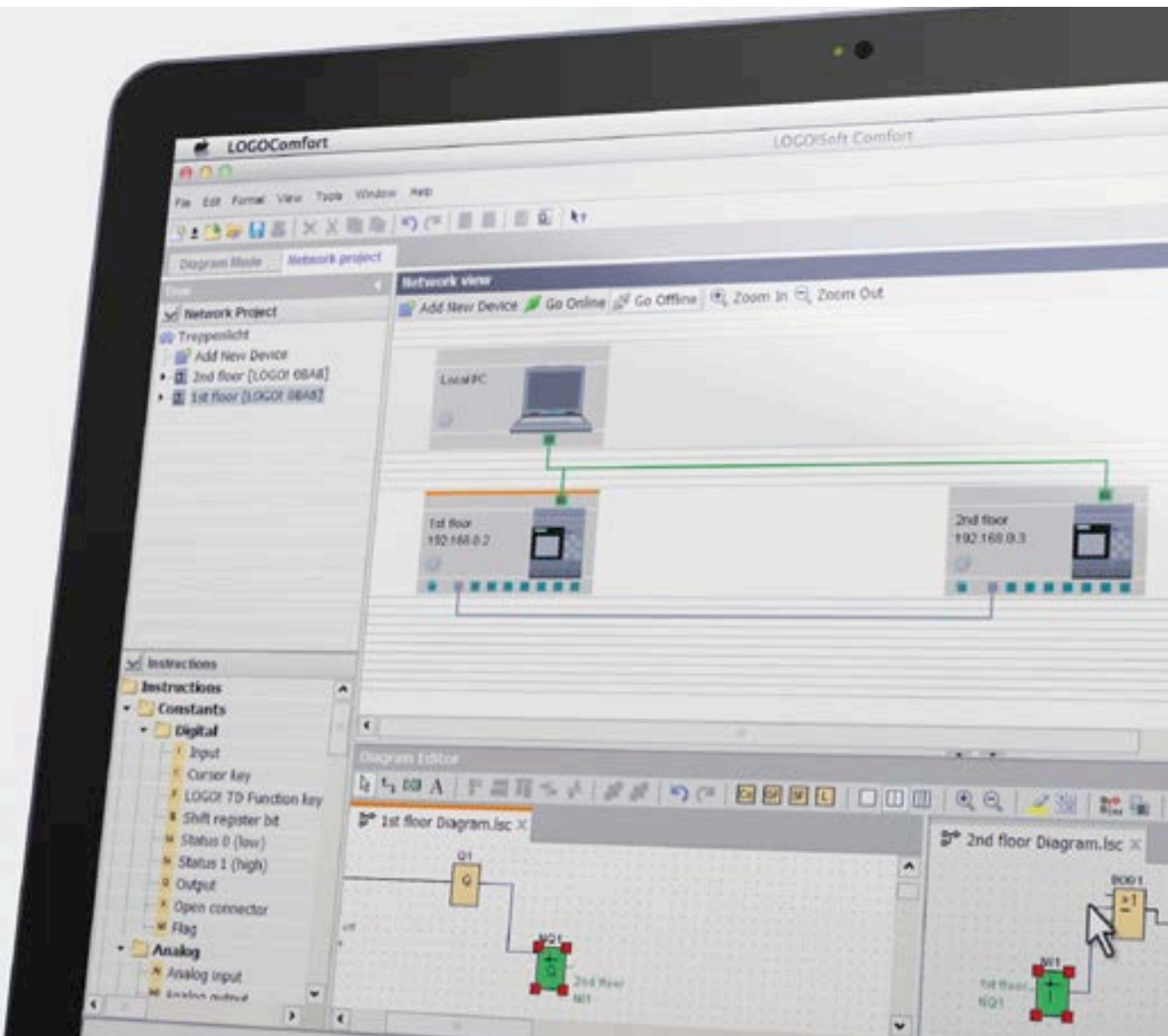
- Contador adelante/atrás
- Contador de horas de funcionamiento
- Contador de valor umbral

### Analógico

- Instrucción aritmética
- Comparador analógico
- Conmutador analógico de valor umbral
- Amplificador analógico
- Vigilancia de valor analógico
- Conmutador analógico de valor umbral diferencial
- MUX analógico
- Rampa analógica
- Regulador PI
- PWM
- Filtro analógico
- Máx./mín.
- Valor medio

### Otros

- Relé autorretenido
- Telerruptor
- Texto de aviso
- Interruptor software
- Registro de desplazamiento
- Detección de errores en instrucción aritmética



## LOGO! Soft Comfort V8: nuevo software con nuevas funciones

Desde hace años, LOGO! Soft Comfort es sinónimo de facilidad y rapidez de configuración. Crear programas, simular proyectos y documentarlos es una tarea fácil que se realiza con un simple arrastrar y soltar, más fácil imposible. Hay 43 bloques de función integrados y listos para usar, los cuales pueden programarse en un abrir y cerrar de ojos. La facilidad de manejo del software sigue siendo única en el mercado y ha contribuido considerablemente a que millones de personas usen LOGO!.

Y ahora es aún mejor. Con el nuevo LOGO! Soft Comfort V8, además del manejo sencillo en el modo de diagrama, disfrutará, como novedad, de un manejo increíblemente sencillo en el modo de red. La configuración automática de la comunicación con visualización en la vista de redes, la apertura simultánea de hasta tres programas y la simple transferencia entre ellos de señales mediante arrastrar y soltar son solo algunas de las numerosas, nuevas y cómodas posibilidades.

## Más información:

[siemens.com/logo](http://siemens.com/logo)

### Descubra LOGO! 8

- LOGO! Gama de productos
- LOGO! Referencias
- LOGO! App
- GO! Revista para clientes
- ...

LOGO! 8,  
de un vistazo



Sujeto a cambios sin previo aviso  
Referencia E20001-A2170-P271-X-7800  
Dispo 06313  
21/53252 MI.AS.12.XXXX.52.1.01  
WS 08145.  
Impreso en Alemania  
© Siemens AG 2014

Este folleto contiene sólo descripciones generales o prestaciones que en el caso de aplicación concreta pueden no coincidir exactamente con lo descrito, o bien haber sido modificadas a consecuencia de un ulterior desarrollo del producto. Por ello, la presencia de las prestaciones deseadas solo será vinculante si se ha estipulado expresamente al concluir el contrato.

Todos los nombres de productos pueden ser marcas registradas o nombres protegidos de Siemens AG u otras empresas proveedoras cuyas cuyo uso por terceros para sus fines puede violar los derechos de sus titulares.

Síganos en:  
[twitter.com/siemensindustry](https://twitter.com/siemensindustry)  
[youtube.com/siemens](https://youtube.com/siemens)

Siemens AG  
Industry Sector  
Industry Automation  
Postfach 48 48  
90026 NÜRNBERG  
ALEMANIA